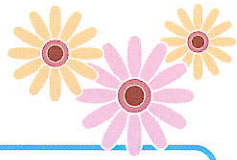




# 事業主の皆様へ

- いわき障害者就業・生活支援センターでは、事業主様からの障がい者雇用に関する相談も承っております。
- 障がいのある方の雇用促進と社会参加のためには、事業所のご理解とご協力が大変重要となります。相談にあがりました際には、ご協力をよろしくお願いいたします。



## 案内図



連絡先 / 〒970-8026 福島県いわき市平字堂ノ前2番地(堂ノ前センター内)

### いわき障害者就業・生活支援センター

TEL (0246)24-1588 FAX (0246)22-1233  
 e-mail syuuro-fukuin@watch.ocn.ne.jp  
 http://centerfukuin.i-fukuin.com/



### いわき障害者就業・生活支援センター



# 障害者就業・生活支援センターとは？

一般企業での就職を希望している方、職場を離職された方などの相談に応じて、次のような支援をします。



## 【就労支援】

- 基礎訓練**…まだ、実際の職場で働くことに不安がある方は、働くための準備をしてみましょう。
- 職場実習**…実習先をハローワークと協力して開拓、あっせんして、あなたの力や適性を把握します。
- 定着支援**…あなたが就職した後も、職場訪問及び日常生活への支援やアドバイスにより、安心して働けるよう応援します。

## 【生活支援】

就職を希望している、又は就職している方に対し、各関係機関と連携し、仕事やその仕事を支える生活についての相談・支援を一体的に行います。

## 利用できる方は？

- 対象者**…知的障がい・身体障がい・精神障がい・発達障がい、またはその他の障がい認められる方
- 対象地域**…いわき市内 ※その他の地域の方のご相談にも応じます。

## ご利用にあたって

お気軽にまずは、お電話下さい。

## 安心して

- ご本人やご家族のプライバシーを守ります。
- 登録や相談、支援に対する費用負担は必要ありません。ただし、福祉サービス事業所を利用する場合には自己負担があります。

関係機関との連携の下、就業面及び生活面の一体的な支援を実施します。

